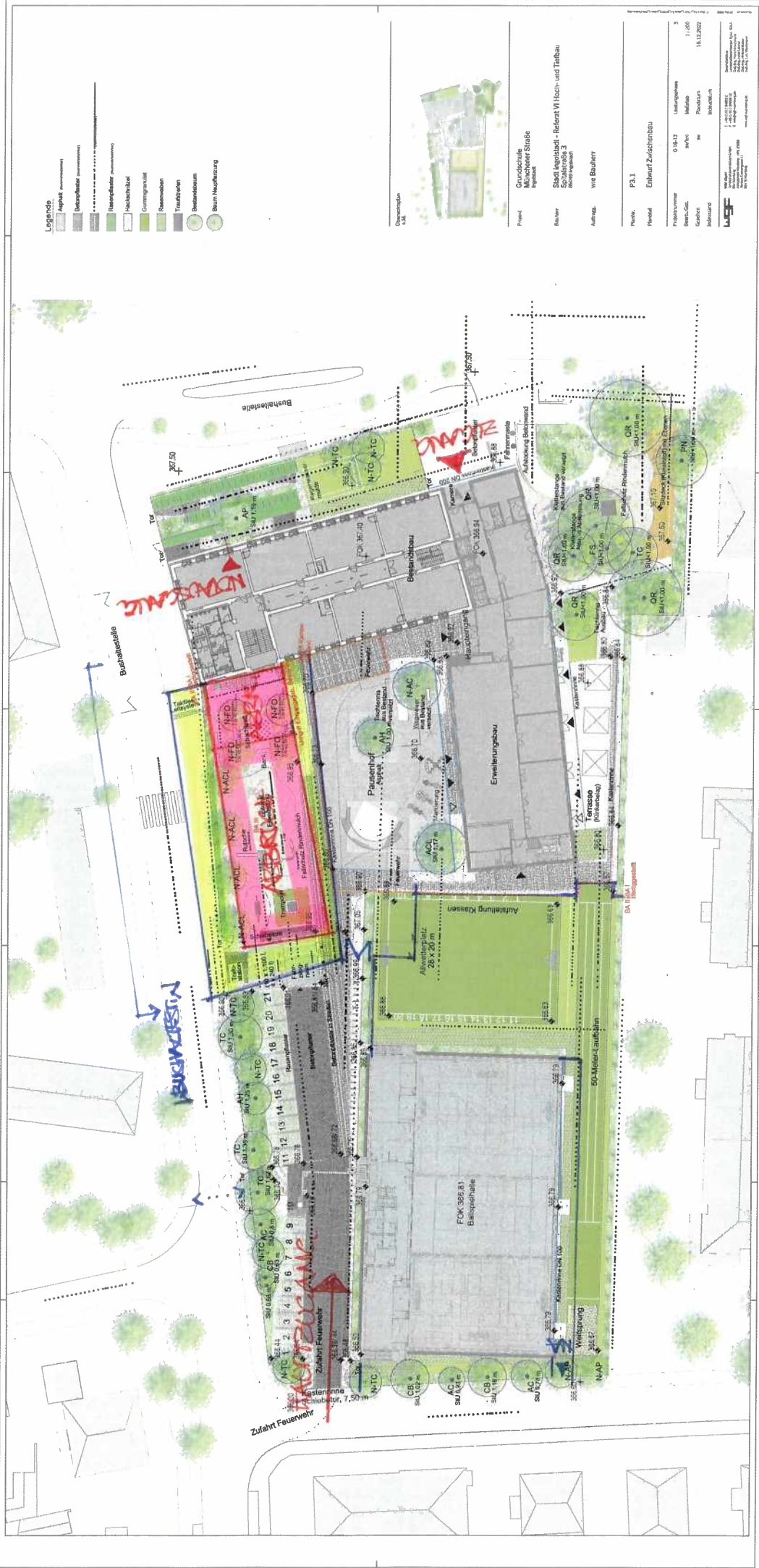


# BAUSTELLEINRICHTUNG VON PFINGSTBEREICHEN BIS SOMMERBEREICHEN



Legende

- Asphalt
- Betonpflaster
- Festpflaster
- Hochschichtbelag
- Grenzeplan
- Raumgrenze
- Trassenplan
- Baumgrenze
- Baumneueinrichtung



Grundschule  
Münchener Straße

Projekt: Stadt Ingolstadt - Referat W Hoch- und Tiefbau  
Spatenstraße 3  
84000 Ingolstadt

Auftrag: von Bauherr

Reviz: P3.1

Arbeitsfeld: Entwurf Ziergartenbau

Projektname	01813	Umfang	5
Geschicht	11.08.00	Planum	18.12.2002
Auftraggeber	Ingolstadt	Objekt	Grundschule

VERBUND  
VERBUND GARTENBAU  
VERBUND GARTENBAU